

口腔総合診療科

九州大学大学院 歯学研究院 総合歯科学講座 総合診療歯科学分野

大学院生 (2025年度)

- ・当科大学院 7人
- 内、社会人大学院 1人
- 基礎系で研究中 1人

歯学研究院の基礎講座から医学研究院などで研究しています。
 これまで口腔生理学、予防歯科学、公衆衛生学(医)、法医学(医)、福岡大学摂食嚥下センターなどで研究しています。

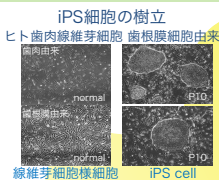
後期研修医

- ・一口腔単位での治療
- ・周術期患者の治療・往診・口腔ケア

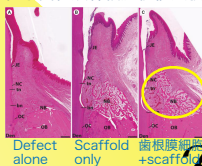
口腔総合診療科で保存・補綴・口外の治療を複合的に行います。
 ネーベンは平日一日(土日は自由)



幹細胞あるいは幹細胞誘導因子



他家歯根膜幹細胞移植実験

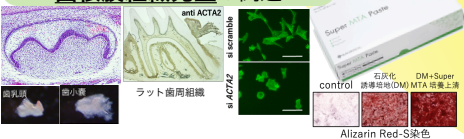


歯槽骨の再生!!

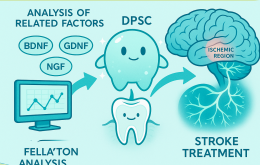


歯小嚢に特異的に発現する因子と

歯根膜組織発生の関連



歯髄幹細胞の神経再生における 関連因子の機能解析と細胞移植による 脳梗塞治療への応用



歯周歯内病原細菌の研究と 治療法の開発



基礎研究

一口腔単位からの研究・臨床

臨床研究

高齢者の口腔機能低下に影響する
 心理・社会的要因の検討

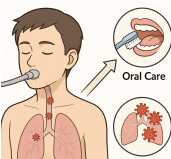
バーチャルリアリティを
 歯学教育に活用する



食道がん患者のリハビリ
 プランの開発



周術期患者における
 口腔ケアの効果



救命ICU患者における
 合併症と口腔状態との関連性



口腔総合診療科では3つの学会の認定医・専門医が取得できます。

保存学会・補綴学会・総合歯科学会
歯学博士を目指しつつ複数の専門医も!

ぜひ **総診** で 研究・臨床してみませんか!!